



～パラレルワーカーが地域を救う～

若い人に選ばれる地元をつくる

若い人に選ばれる地元をつくるためには、若い人に選ばれる仕事が必要ではないか？

「パラレルワーカーが地域を救う」略して、PARASUKU（ぱらすく）。

PARASUKUは、“パラレルワーク”をキーワードとして、山形で活躍できる多様な選択肢を創出し、仕事を介して様々な“縁”を繋いでいく地元創生プロジェクトです。



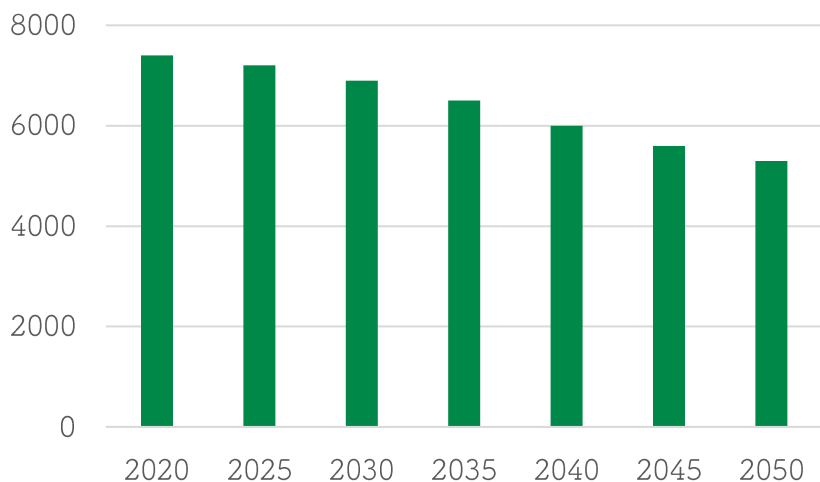
パラレルワークとは？

複数の仕事や活動を同時並行するワークスタイルのこと。スキルアップなどの観点から注目されている働き方です。

地域の人材活用における課題

1 生産年齢人口がさらに減少

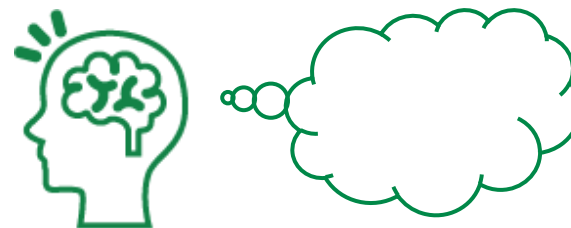
これまでと同じ人数で組織を回そうと思っても、そもそも働き手は足りなくなります。2050年の生産年齢人口は、2020年の3分の2になるという予測も。



※国立社会保障・人口問題研究所「日本の将来推計人口（平成29年推計）」の出生中位(死亡中位)推計より経済産業省が作成

2 必要とされるスキルの変化

産業構造の急激な変化に伴い、問題発見力や革新性など、新たなスキルが必要に。社内だけではスキルを補いきれなかったり、新たに社員を採用するにも人件費を賄えない場合も。



3 キャリア観の多様化

一社で定年まで勤めあげることが望む人ばかりではなくなってきている現代。また、収入よりも“働きがい”や“働きやすさ”を重視する傾向も。

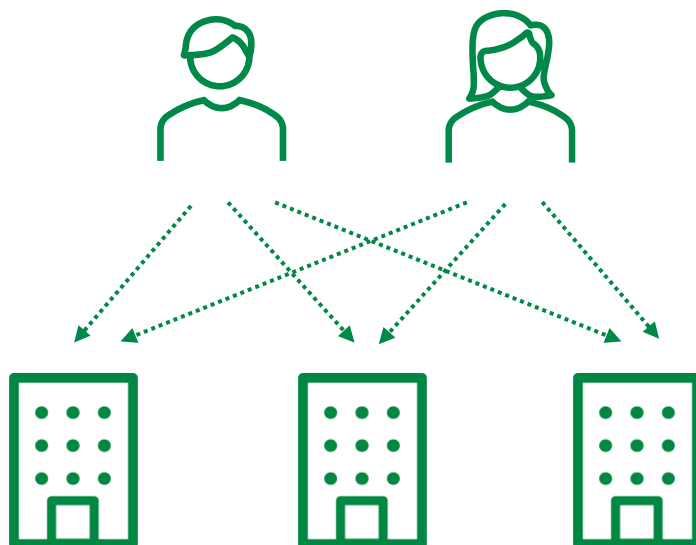
パラレルワークという選択肢

1

生産年齢人口がさらに減少

→ 貴重な人材を複数社でシェア

ワーカーは活躍の場を広げることができ、企業はフルタイム雇用より手軽にスキル人材を活用できます。

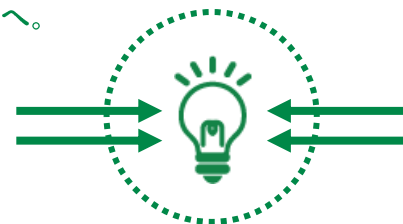


2

求められるスキルの変化

→ 副業者から新しい知見を

パラレルワーカーを受け入れることで、閉じられた組織ではなく、外から新たな知見が吹き込まれる開かれた組織へ。



3

キャリア観の多様化

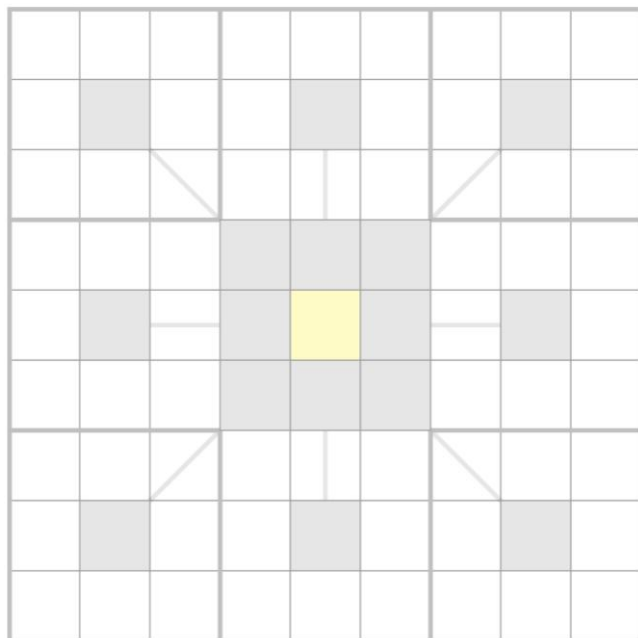
→ 働き方を選べる地域へ

「副業として関わりたい」「県外に住んでいるけどリモートで働きたい」など、働き方の選択肢を広げることによって、より多くのワーカーが自分らしく活躍できる山形に！

PARASUKUができること その1

多様な採用の形をご提案

フルタイムの雇用契約というスタンダードな採用形態を「主業」としつつ、「副業」として仕事を細分化したり再整理することで、従来の採用スタイルだけでは賄いきれない、多様なニーズに合った新しい採用の形をご提案します。



- 1 職務を細分化し、不足・充足を整理
- 2 不足しているポジションを補う採用の形を検討
- 3 主業も副業も、まとめてPARASUKUで募集

PARASUKUができること その2

企業のファンをつくる求人記事を作成

単に採用条件のみを掲載するのではなく、地元ライターが現地へ赴き、事業にまつわるストーリーを取材いたします。読み手が共感できるコンテンツをつくることで、より納得感のある出会いを目指します。



「東京近郊の田舎で、私の叔父が営む果樹園で、自給自足を目指して有機栽培を学ぼうと決まっています。その有機栽培で、世界中の消費者の手元まで届けてほしいので、海外に出るための活動もしたいと考えています。その活動のサポートを希望する方を探しています。興味のある方はぜひご連絡ください。」

現代の若者にとってのキャリアアップとは、従来のキャリアアップとは異なり、柔軟な働き方が求められるようになってきました。

「この地域は、昔ながらの伝統的な産業が盛んな地域です。その中でも、伝統的な産業の一つは、農業です。農業は、私たちの生活に欠かせない産業です。その中でも、農業の発展を促すためには、農業の魅力を伝えることが重要です。そのために、農業の魅力を伝えるための活動を行っています。興味のある方はぜひご連絡ください。」



「この地域は、昔ながらの伝統的な産業が盛んな地域です。その中でも、伝統的な産業の一つは、農業です。農業は、私たちの生活に欠かせない産業です。その中でも、農業の発展を促すためには、農業の魅力を伝えることが重要です。そのために、農業の魅力を伝えるための活動を行っています。興味のある方はぜひご連絡ください。」



「この地域は、昔ながらの伝統的な産業が盛んな地域です。その中でも、伝統的な産業の一つは、農業です。農業は、私たちの生活に欠かせない産業です。その中でも、農業の発展を促すためには、農業の魅力を伝えることが重要です。そのために、農業の魅力を伝えるための活動を行っています。興味のある方はぜひご連絡ください。」

「この地域は、昔ながらの伝統的な産業が盛んな地域です。その中でも、伝統的な産業の一つは、農業です。農業は、私たちの生活に欠かせない産業です。その中でも、農業の発展を促すためには、農業の魅力を伝えることが重要です。そのために、農業の魅力を伝えるための活動を行っています。興味のある方はぜひご連絡ください。」



担当者の顔や想いが見える



企業や仕事のリアルが伝わる



働く姿がイメージできる

PARASUKUができること その3

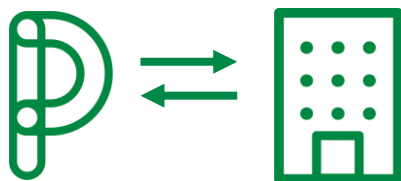
フラットな場づくり

面接という従来型の出会い方でなく、共通の知人となる第三者（PARASUKU）が間に入ることにより、会いやすく、話しやすい、“人対人”の関係性を重視したフラットなマッチングを目指します。

ワーカーからのエントリーだけでなく、企業からのスカウトも可能です。

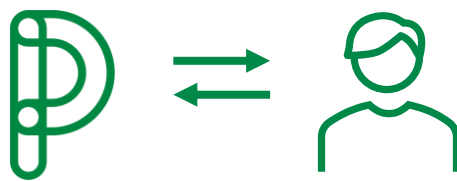
1 企業様との関係づくり

- ・企業登録時のシェアリング
- ・求人掲載時の取材
- ・継続的なご相談・サポート



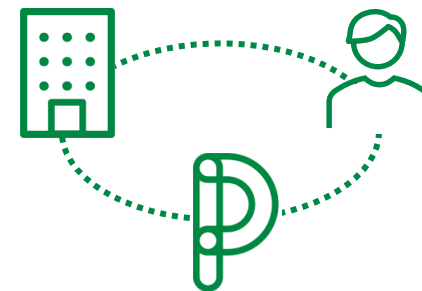
2 ワーカー様との関係づくり

- ・相談窓口での対応
- ・エントリー時のヒアリング
- ・スカウトの連絡



3 仲介・紹介

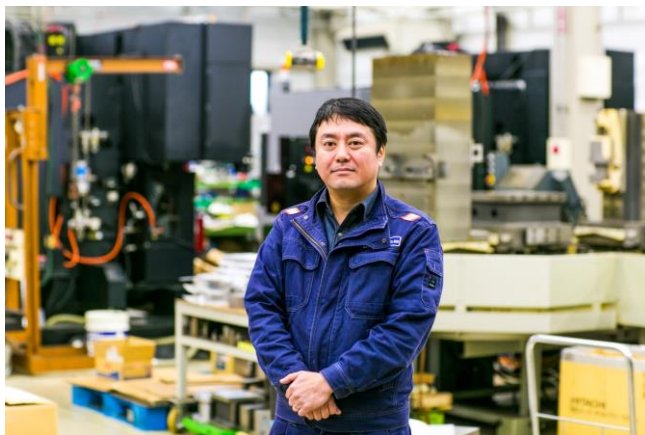
企業・ワーカー双方と関係を築いた上で、仲介を行います。



PARASUKU活用事例

ITサポート人材を副業で募集

長井市／製造業



20代の社内SE経験者の採用に成功し、新しいITツールの導入や業務の効率化を達成。副業として半分社内に来てくれるからこそ、外注とは違ういつでもすぐ頼れる存在に。

企画提案者を成果報酬型で募集

上山市／卸売業



新商品のアイデアを募集し、対価は商品が売れた分だけという完全成果報酬型。カフェ経営者から応募があり、社外からの貴重な知見・アイデアを取り入れることに成功。

登録ワーカーの特徴と実績値

登録ワーカーの居住地



登録ワーカーの年齢層



ワーカー登録数

147 名

求人エントリー数

67 件

マッチング成立数

23 件

※2021/2/1公開~2022/8/1時点で計測可能なもののみ集計

企業登録（企業情報掲載）の流れ

企業情報 無料掲載申し込み

※山形県内に本社または拠点がある法人様のみ受け付けております。

法人名 (必須)

業種 (必須)
選択中:

設立年月日 (必須)

郵便番号 (必須)

住所 (必須)

電話番号 (必須)

代表者様のお名前 (必須)

事業内容 (必須)

従業員数

企業サイトURL

その他のサービスサイトURL

採用担当者様のお名前 (必須)

メールアドレス (必須)

社員の副業は許可していますか? (必須) 許可している 許可していない

1

企業登録申し込みフォームに必要な事項を入力して送信ください。

右のQRコードもしくは以下のURLから
https://parasuku.jp/publication_apply.php



2

企業情報ページの公開イメージをご送付いたします。

3

イメージ画像をご確認いただき、OKであればページを公開いたします。

※公開後はマイページから企業情報の編集が可能です。

企業登録が完了すると…

企業一覧に掲載!

PARASUKU

企業

相田建設株式会社
米沢市 / 建設業・不動産業

協同組合米沢総合卸売センター
米沢市 / 食肉・サービス業

株式会社山のむこう
米沢市 / 学務研究・専門サービス業・教育業

株式会社ソゾーションズ
米沢市 / サービス業

東北物流株式会社
米沢市 / 製造業・卸売業

てんどう市民薬局
大宮市 / 医療・福祉

株式会社サンノ一企画印刷
米沢市 / 製造業・小売業

アズマ化成株式会社
米沢市 / 製造業

ほかにも・・・

- ・ イベントへのご参加
- ・ PARASUKUから人材のご紹介
- ・ 採用に関するご相談 などが可能です。

企業ウェブサイト > ワーカー一覧

ワーカー 米さがす

キーワードでさがす

スカウト可能!

〇〇 〇〇

〇〇 〇〇

〇〇 〇〇

〇〇 〇〇

〇〇 〇〇

〇〇 〇〇

〇〇 〇〇

〇〇 〇〇

〇〇 〇〇

〇〇 〇〇

〇〇 〇〇

〇〇 〇〇

オリジナル求人記事を掲載（2022年度は無料）



「創業は昭和33年で、私の祖父にあたる真一が、自宅の一部を改装して羊肉店を始めた上りです。元々は畜産組合で、仕事から羊毛用の羊を育てる機会があったそうです。店内ではなかったので品質はあまり良くなかったと思いますが、オランダ製の羊を育てるなど工夫して売っていたみたいです。その羊の評判が良かった、と聞いています。」

時代の行方真一さんがテレビづくりに心を注いだ背景には、当時の日本情勢が深く関わっていました。

「大正時代初期、政府が羊産毛を自給のために「綿羊百万頭計画」を立案したことで、全国で羊が飼われ、一時は飼育数が100万頭以上に達するほど羊農家が増えたようです。ただ、戦争が終って、羊毛の輸入自由化と生羊飼育の普及により、その羊農家が生き残る者も少なくなりました。山形県でも同じような状況であったようで、現状を踏まえた真一は、「羊産毛農家の方にきたい」と一念発起して、自宅の一部を改装して羊肉店を始めたんです。」

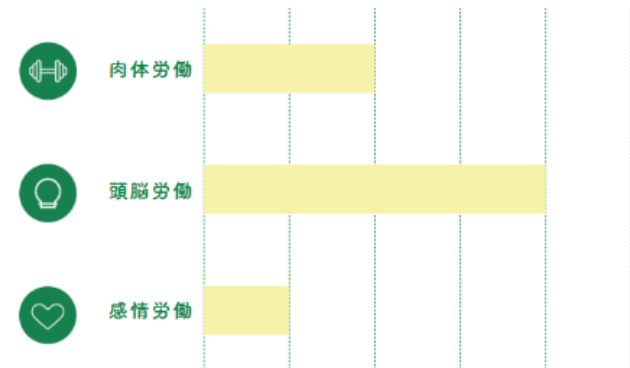


しごとパラメーター →

肉体労働・頭脳労働・感情労働それぞれの負荷を表したのが「しごとパラメーター」。特にパラレルワークには欠かせないストレス分散のヒントにすることができます。

←コンパス

マッチングの指針となる9つの要素に沿って、キーワードを整理することができる、PARASUKUオリジナルのフォーマット。ワーカーも自身のコンパスを作成するため、企業のコンパスと見比べることで、マッチング度を測る目安に。



ほかの求人メディアとの違い

大手求人メディア

営業職や技術一般職などの大衆的な職種や、すでに顕在化している職種であれば、多くの応募を集められる可能性あり。ただし、少人数の採用の場合、高額な掲載費がかかるため採用単価は高くなる。



山形に特化しているため登録ワーカーは多くないが、山形で自分らしい働き方を実現したい意欲あるワーカーが集まる。課題抽出から求人メニューの提案、さらには仲介まで、企業の人材採用に寄り添う伴走型サービス。



サービス料金

※本プロジェクトは、内閣府「地方創生推進交付金」の対象事業であるため、2022年度いっぱいには料金を頂戴いたしません。

企業登録	求人掲載
<p data-bbox="505 496 665 611">¥ 0</p> <ul data-bbox="404 696 803 868" style="list-style-type: none">・ 企業情報の掲載、編集・ スカウト機能の利用・ 人材のご紹介	<p data-bbox="1234 496 1746 611">¥ 33,000 → ¥ 0</p> <ul data-bbox="1292 696 1692 868" style="list-style-type: none">・ 求人情報の取材・撮影・ 求人記事の作成・掲載・ 記事編集機能の利用
仲介手数料（仲介をご希望の企業様のみ）	
<p data-bbox="721 1096 1342 1210">¥ 55,000/人 → ¥ 0</p> <p data-bbox="163 1272 1587 1300">※PARASUKUの仲介によりワーカーを採用した場合、支払いが発生します。（1ヶ月以内に離職した場合を除く）</p>	

<https://parasuku.jp>



お問い合わせ先

PARASUKU事業部

(日本・アルカディア・ネットワーク株式会社内)

〒993-0011 山形県長井市館町北6-27 TASビル3階

TEL : 0238-84-5711 Mail : info@parasuku.jp